

平成 25 年 9 月 17 日

各 位

株式会社イデラ キャピタルマネジメント

お問い合わせ先 経営企画チーム

(TEL. 03 - 5771 - 9001)

当社受託資産における太陽光発電システム導入のお知らせ

このたび、当社がアセットマネジメントを受託している物流施設の屋根を活用し、環境付加価値の向上策を図るため、太陽光発電事業に関するアドバイザーである株式会社クリーンエナジーマネジメント(本社:東京都港区)の協力を受け、再生可能エネルギー事業を推進する京葉ガスグループの京葉プラントエンジニアリング株式会社(本社:千葉県市川市)(以下、「京葉プラント」といいます。)との間で、当該屋根を賃貸する方式により、太陽光発電システムを導入することとなりましたので、お知らせ致します。

京葉プラントは、再生可能エネルギーの全量買取制度を利用し、当該屋根上でメガソーラー級の太陽光発電事業を行うことを予定しており、合計最大出力は約1.6メガワットとなる見通しです。

本件取組みにより、施設所有者としては屋根スペースの有効活用と所有施設の環境付加価値の向上が図れ、発電事業者としては強固な建物の屋根を利用し、安定した太陽光発電事業の遂行を図ることができます。また、物流施設を利用しているテナントとしては太陽光パネルの遮熱効果により施設内空調の効率性が改善されるといった効果も期待できます。

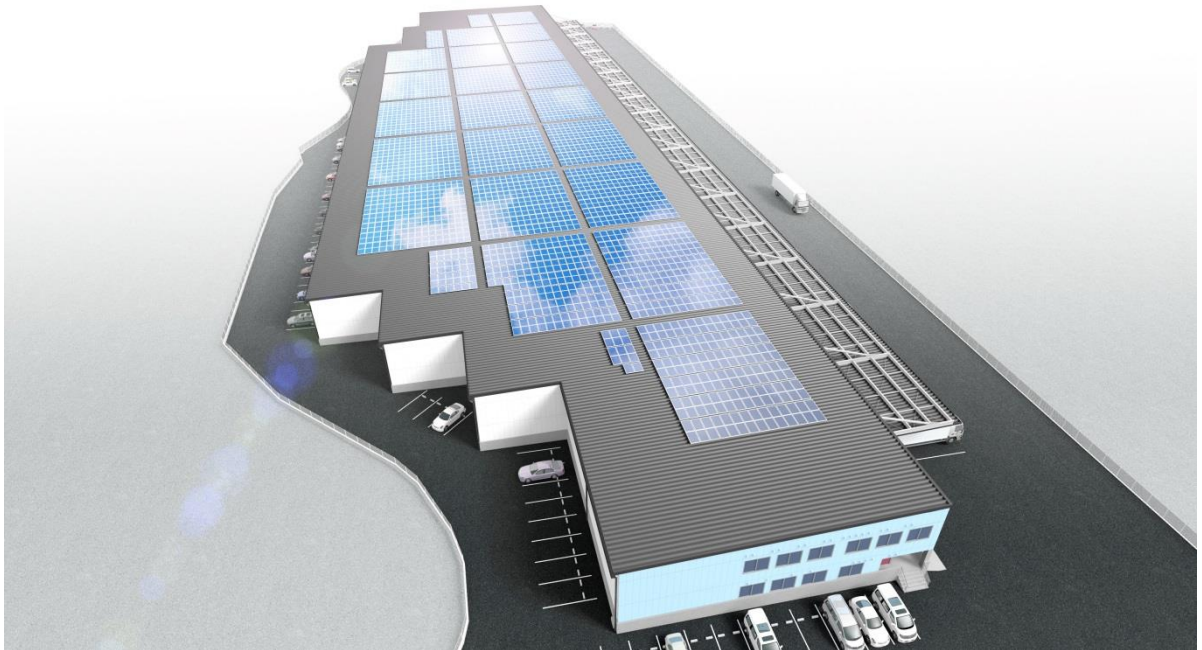
昨今、国内外において環境に対する社会的責任の意識が高まる中、当社は引き続き、本件のような不動産に対する環境付加価値の向上策等、新たな商品やサービスの提供に注力し、国内外のあらゆる種類の投資資金を運用する『日本有数の独立系不動産キャピタルマネジメント会社』を目指してまいります。

記

【本件取組概要】

対象不動産	当社がアセットマネジメントを行う物流施設 (2 物件)
賃借人	京葉プラントエンジニアリング株式会社 (京葉瓦斯株式会社関連会社)
太陽光発電事業に関するアドバイザー	株式会社クリーンエナジーマネジメント
合計最大出力	約 1.6 メガワット (2 物件合計)

【太陽光パネル設置イメージ】



以上

【免責事項】

当リリースに掲載されている情報は、当社の情報提供を目的としたものであり、内容についていかなる保証をするものでもありません。

当リリースに掲載されている当社の現在の計画、戦略、確信などのうち、歴史的事実でないものは、現在入手可能な情報に基づく当社の経営陣の判断による将来の見通しであり、経済動向、業界での激しい競争、市場需給、為替レート、税制や諸制度等に関わるリスクや不確実な要素を含んでいます。

当リリースは投資勧誘を目的としたものではありません。実際に投資を行う際は、ご自身のご判断において行われるようお願いいたします。